

Wanderung von Beatenberg auf das Gemmenalphorn - Burgfeldstand – Niederhorn – Talfahrt mit Seilbahn

Landschafts- und Tierfotografie

1 Kurstag, Theorie & Praxis, Kurskosten CHF 470.00

Der Kurstag dauert rund 8 – 9 Stunden

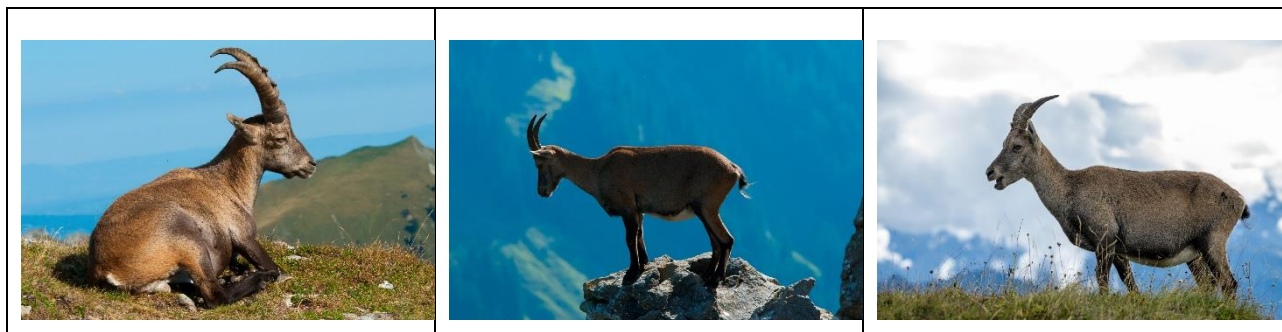
Wanderung mit mittlerem Schwierigkeitsgrad

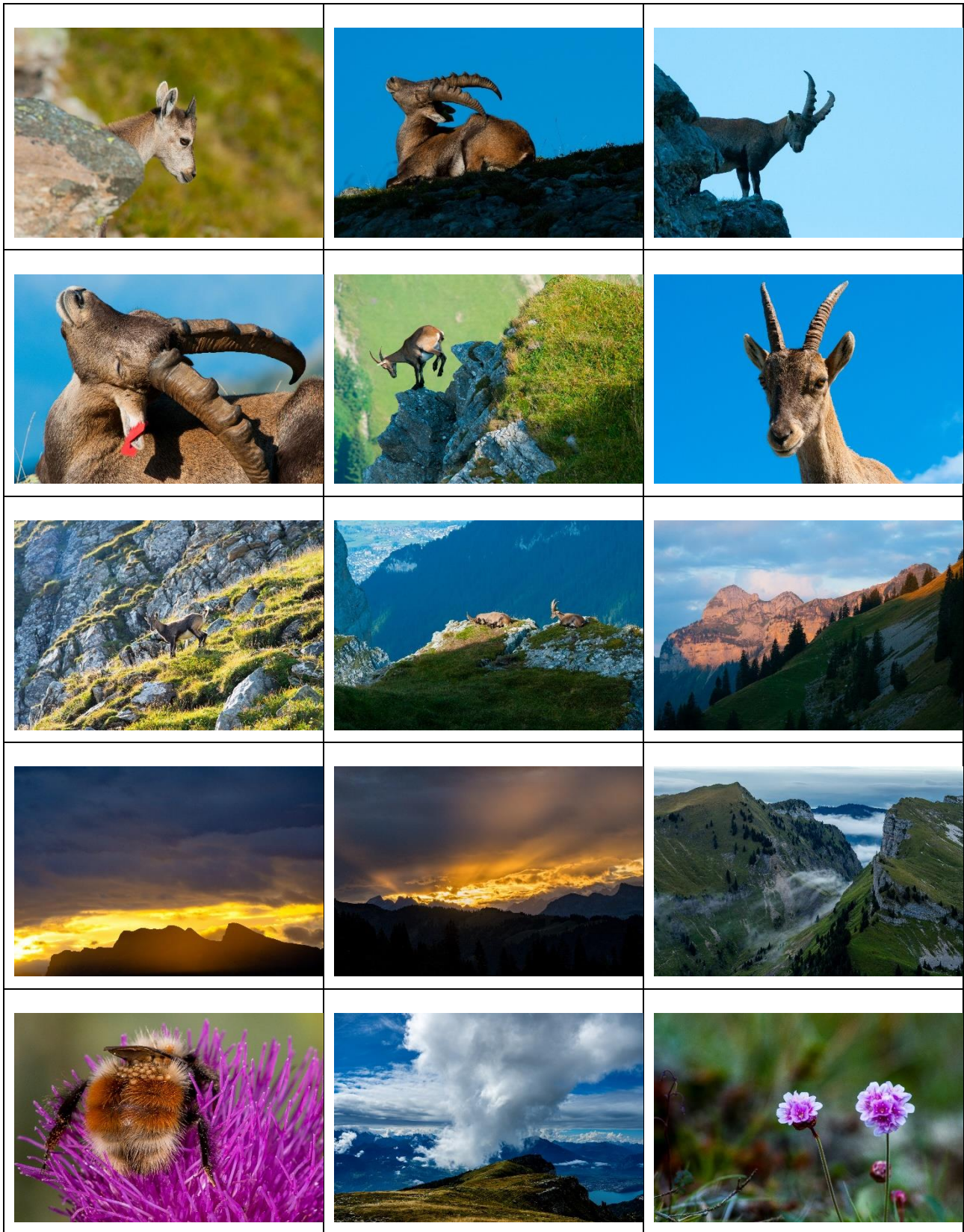
Fortgeschrittenen Kurs:	FOTOWANDERUNG N2025, NIEDERHORN
Themen:	LANDSCHAFT, BLUMEN, INSEKTEN, WILDTIERE, STEINBÖCKE,
Kursdaten:	Siehe untenstehende Tabellen
Mentor:	Benny Reiter FOTOGRAFIE
Teilnehmerzahl:	Ab 2 bis 6 Personen
Kurskosten:	CHF 470.00
Anzahlung, Reservation:	CHF 170.00
Restzahlung 21 Tage vor Kursbeginn:	CHF 300.00
Anmeldeschluss:	Bis 3 Tage vor Kursbeginn

Kursdaten

Tag	Datum	Zeit		Hauptthemen
Samstag	15.06.2025	04:00 – 13:00	Praxis, Theorie	Landschaften, Natur, Steinböcke
Donnerstag	17.07.2025	04:00 – 13:00	Praxis, Theorie	Landschaften, Natur, Steinböcke
Sonntag	20.07.2025	04:00 – 13:00	Praxis, Theorie	Landschaften, Natur, Steinböcke
Freitag	25.07.2025	04:15 – 13:00	Praxis, Theorie	Landschaften, Natur, Steinböcke
Sonntag	03.08.2025	04:30 – 14:00	Praxis, Theorie	Landschaften, Natur, Steinböcke
Mittwoch	13.08.2025	04:45 – 14:00	Praxis, Theorie	Landschaften, Natur, Steinböcke
Sonntag	24.08.2025	04:45 – 14:00	Praxis, Theorie	Landschaften, Natur, Steinböcke
Samstag	30.08.2025	05:00 – 14:00	Praxis, Theorie	Landschaften, Natur, Steinböcke
Sonntag	07.09.2025	05:15 – 14:00	Praxis, Theorie	Landschaften, Natur, Steinböcke

[Anfrage Fotokurse - Benny Reiter FOTOGRAFIE \(benny-reiter.ch\)](http://www.benny-reiter.ch)





Allgemeine Vorkenntnisse & Voraussetzungen für die Fotowanderung:

- Für diese Wanderung musst Du die Grundlagen der Fotografie wie Blende, Verschlusszeit und ISO-Empfindlichkeit kennen.
- Ansonsten ist es zwingend, dass Du vorher einen Grundkurs in der Fotografie besuchst.
- [Anfrage Fotokurse - Benny Reiter FOTOGRAFIE \(benny-reiter.ch\)](http://www.benny-reiter.ch)
- Du besitzt eine digitale Spiegelreflex oder spiegellose Kamera, welche es erlaubt, Zeit, Blende & ISO manuell einzustellen.
- Das Fabrikat Deiner Kamera spielt keine Rolle, bitte studiere vor der Fotowanderung die Gebrauchsanweisungen Deines Produktes.
- Du kannst, wenn möglich ein Stativ auf die Wanderung mitnehmen.
- Du fotografierst bereits längere Zeit und Du hast schon einige Erfahrungen und Bilder gemacht.
- Du besitzt ein oder mehrere Wechselobjektive, ein Weitwinkelobjektiv für Landschaften und ein Zoom Objektiv 200 mm oder mehr.
- **Du musst körperlich in der Lage sein, eine grössere Wanderung mit Fotorucksack am Rücken zu machen.**
- Du hast Freude an der Natur, an Landschaften, Blumen, Insekten und Wildtieren.
- **Verpflegung muss selbst mitgenommen werden, es gibt unterwegs keine Einkaufsmöglichkeit.**

Angebot, Inhalt, Leistungen:

- Das Angebot richtet sich an Fotografieinteressierte, welche sich etwas mehr in das Thema Fotografie vertiefen wollen, im speziellen Landschafts- und Tierfotografie.
- Während der Fotowanderung erhältst Du Anleitungen, Instruktionen und Fachwissen bereitgestellt, die persönliche Betreuung während der Wanderung ist mir wichtig.
- In diesem Modul wirst Du anhand Deiner bereits vorhandenen Fähigkeiten begleitet, instruiert und gefördert. Es ist mir wichtig, dass Du von mir lernen kannst, aber auch von anderen Lehrgangsteilnehmern: innen profitieren kannst. Ideen von anderen können gute Impulse liefern, um eigene Ideen weiterzuentwickeln.
- Grundeinstellungen Deiner Kamera.
- Mein Bestreben ist, Dich in allen Belangen zu unterstützen, zu fördern und auch etwas zu fordern. Auch vor der Fotowanderung (sofern Du die Wanderung gebucht hast) werde ich für Fragen und Tipps per E-Mail zur Verfügung stehen.
- ***Wir befinden uns in der freien Natur und es kann nicht garantiert werden, dass wir Steinböcke sehen werden und fotografieren können.***

Besondere Bestimmungen:

- Jeder Kurs wird von Benny Reiter geleitet, sofern 2 Teilnehmer angemeldet sind.
- Wenn ich aus irgendwelchen Gründen verhindert bin den Kurs nicht selbst zu leiten, wird eine Ersatzperson organisiert. Kann keine Ersatzperson gefunden werden, erstatte ich das bereits einbezahlte Kursgeld zurück.
- Ich behalte mir auch das Recht vor, Kurse für einen bestimmten Termin abzusagen und schlage einen Ersatztermin vor. Kann kein Ersatztermin gefunden werden, erstatte ich das bereits einbezahlte Kursgeld zurück.
- Kurse, welche draussen in der Natur stattfinden, können wetterbedingt auf einen Ersatztermin verschoben werden. Ansonsten Rückerstattung des Kursgeldes.

Nicht inbegriffene Leistungen:

- Kosten für Anfahrt und Rückfahrt nach Beatenberg.
- Parkgebühren für Auto.
- Kosten für Talfahrt mit Drahtseilbahn Niederhorn – Beatenberg.
- Kosten für Busfahrt Talstation – Beatenberg Parkplatz.
- Getränke und Verpflegung, persönlich Auslagen.

Mitfahrgelegenheit:

- Auf der Strecke Burgdorf – Bern – Thun – Interlaken – Beatenberg besteht eine Mitfahrgelegenheit:
- Bis CHF 45.00 pro Person und je nach Strecke